

LEGENDA

R AREE PER INSEDIAMENTI RESIDENZIALI
 R1 Complessi di interesse storico-artistico-ambientale
 R2 Complessi di vecchio impianto di interesse ambientale
 R3 Aree di recente edificazione a capacità insediativa esaurita
 R4 Aree di completamento
 R5 Aree di nuovo impianto

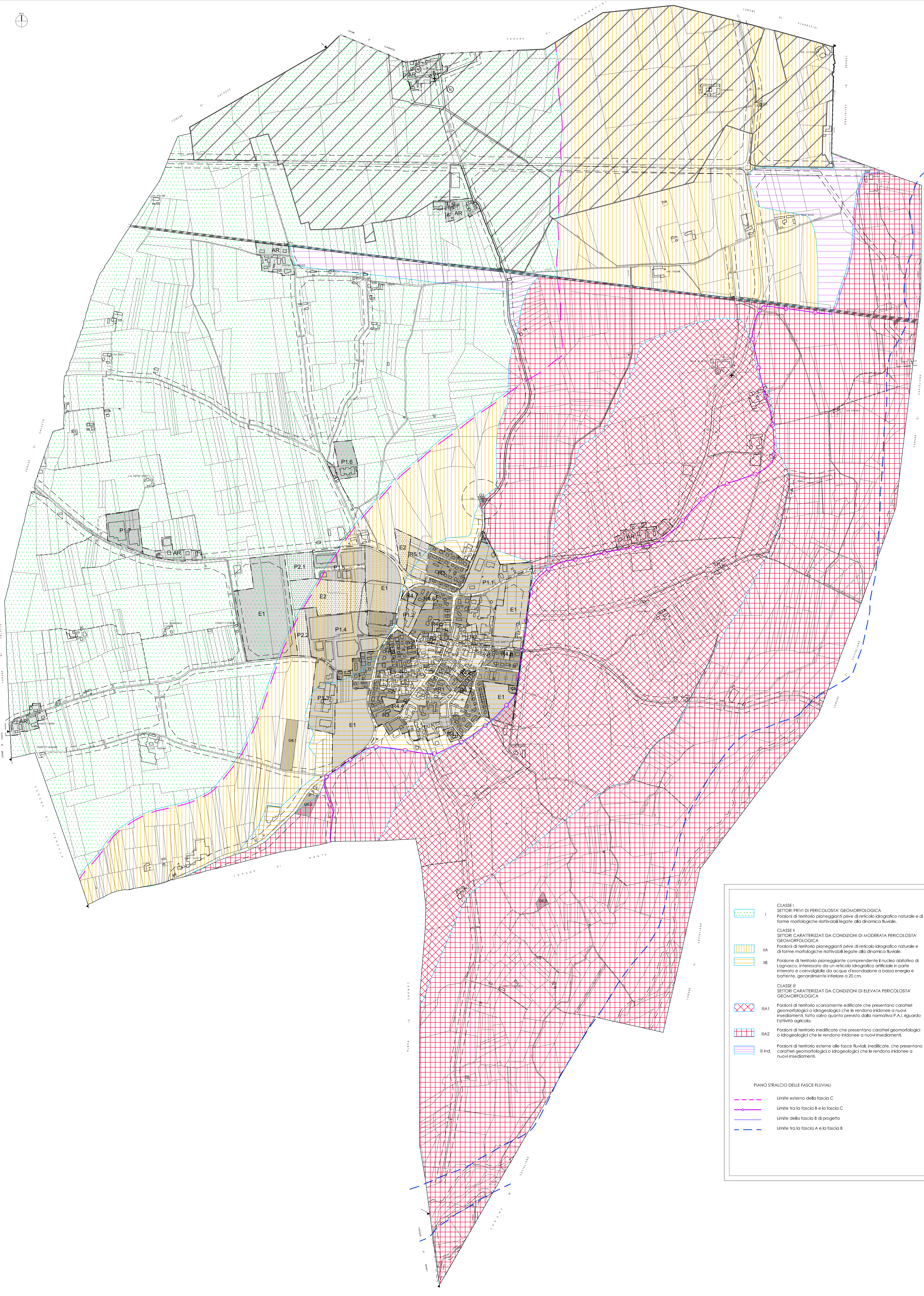
P AREE PER INSEDIAMENTI PRODUTTIVI
 P1 Aree per insediamenti produttivi esistenti conformati e di completamento
 P2 Aree per insediamenti produttivi di nuovo impianto

E AREE AGRICOLE
 E Aree agricole produttive
 E1 Aree agricole di tutela
 E2 Aree agricole di futura programmazione urbanistica
 AR Annucleamenti Rurali

G aree per impianti e servizi speciali di interesse locale e/o territoriale
 G1 impianto gas
 G2 impianto di depurazione
 G3 impianto di teleradiocomunicazioni
 G4 area ecologica
 G5 pozzo per acquedotto pubblico
 G6 nr campi fotovoltaici

beni culturali vincolati ai sensi art. 10 D. Lgs. 42/2004 in aree agricole
 edifici di pregio storico-artistico: gruppo I in aree agricole
 affreschi, meridiane, stemmi in aree agricole
 tenimenti dell'Ordine Mauriziano, N. di A. del P.P.R., art. 33 c. 7
 tenimenti dell'Ordine Mauriziano, N. di A. del P.P.R., art. 33 c. 10
 Aree per servizi pubblici esistenti
 Aree per servizi pubblici in progetto
 aree per attrezzature di interesse comune
 servizi per il culto ☩ chiesa, cappella
 Aree assoggettate ad uso pubblico esistenti funzionali agli insediamenti produttivi e terziari

Aree a verde privato
 Viabilità esistente / progetto
 Pista ciclabile
 Alveo Torrente Varaita / aggiornamento geologo
 Bealere / canali artificiali
 Aree Ferrovie dello Stato
 Gasdotto principale
 Fasce di rispetto da viabilità, gasdotti, opere di presa acquedotto, depuratore
 Fascia di rispetto da corsi d'acqua
 Vincolo cimiteriale



CLASSE I
 SETTORI PRIVI DI PERICOLOSITA' GEOMORFOLOGICA
 Porzioni di territorio pianeggianti prive di reticolo idrografico naturale e di forme morfologiche riattivabili legate alla dinamica fluviale.

CLASSE II
 SETTORI CARATTERIZZATI DA CONDIZIONI DI MODERATA PERICOLOSITA' GEOMORFOLOGICA
 Porzioni di territorio pianeggianti prive di reticolo idrografico naturale e di forme morfologiche riattivabili legate alla dinamica fluviale.

CLASSE III
 SETTORI CARATTERIZZATI DA CONDIZIONI DI ELEVATA PERICOLOSITA' GEOMORFOLOGICA

IIA1 Porzioni di territorio scarpemente edificato che presentano caratteri geomorfologici o idrogeologici che le rendono idonee a nuovi insediamenti, fatto salvo quanto previsto dalla normativa P.A.L. riguardo l'attività agricola.

IIA2 Porzioni di territorio inedificate che presentano caratteri geomorfologici o idrogeologici che le rendono idonee a nuovi insediamenti.

III Ind. Porzioni di territorio esterne alle fasce fluviali, inedificate, che presentano caratteri geomorfologici o idrogeologici che le rendono idonee a nuovi insediamenti.

PIANO STRALCIO DELLE FASCE FLUVIALI

--- Limite esterno della fascia C
 --- Limite tra la fascia B e la fascia C
 --- Limite della fascia B di progetto
 --- Limite tra la fascia A e la fascia B