



COMUNE DI LAGNASCO

PIANO REGOLATORE  
GENERALE 2013

(art. 15, L.R. 56/77 e s.m. ed. i.)

Tav. 2 - PROGETTO P.R.G.  
Planimetria sintetica di Piano esteso alle  
fasce marginali dei Comuni contermini  
scala 1:25.000

PROPOSTA TECNICA DEL PROGETTO PRELIMINARE ADOTTATA CON	27	DEL	12/11/2013
INTEGRAZIONI ADOTTATE CON	2	DEL	06/02/2014
PROGETTO PRELIMINARE ADOTTATO CON	6	DEL	13/04/2015
PROPOSTA TECNICA DEL PROGETTO DEFINITIVO ADOTTATA CON	1	DEL	15/01/2016

**Sindaco:**  
Ernesto TESTA

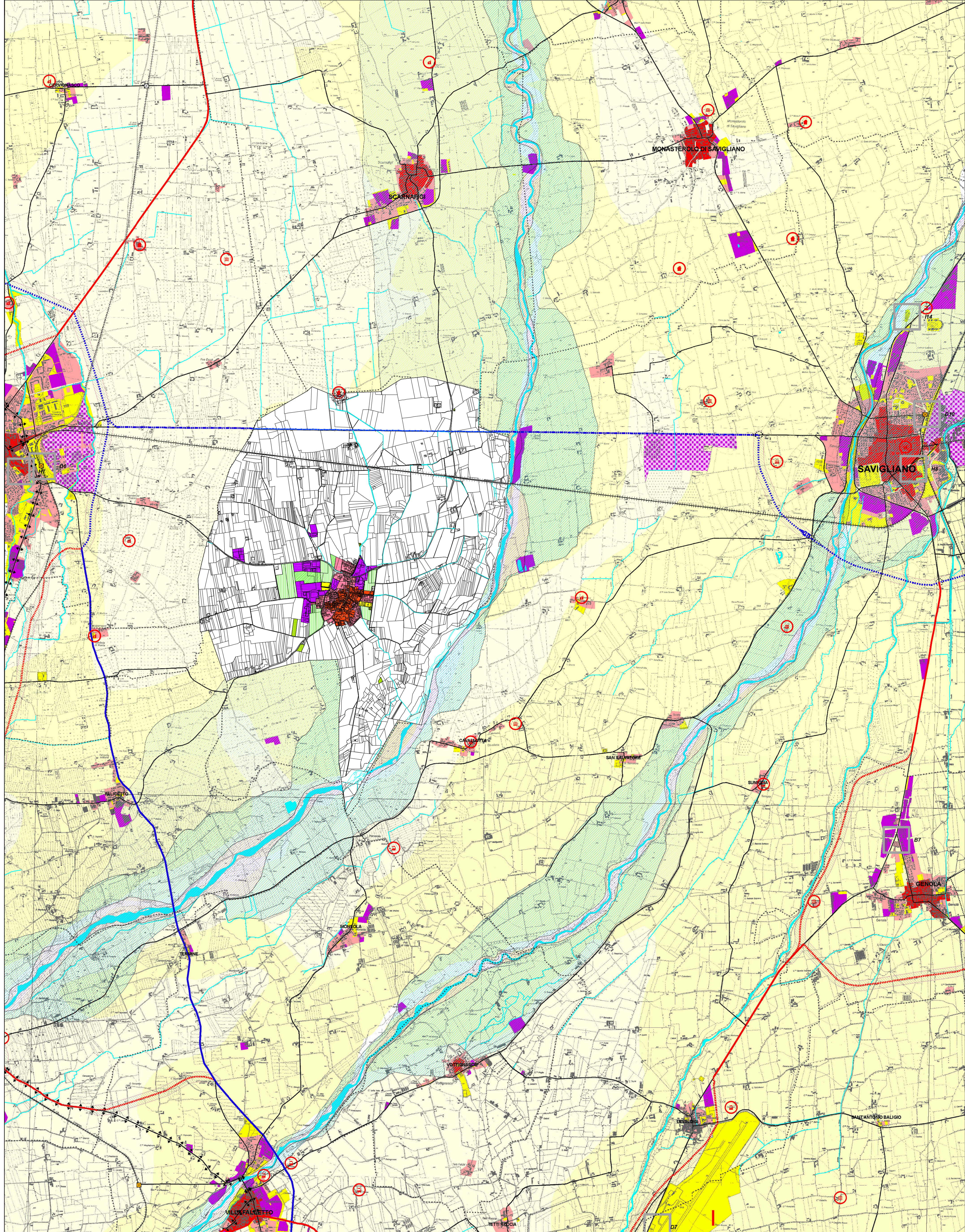
**Segretario Comunale:**  
Dr. Corrado PAROLA

**Responsabile del Procedimento:**  
Geom. Eleonora ROSSO

**PROGETTO**

**Direttore tecnico**  
Arch. Alberto BOCCACCI

**Progettista**  
Arch. Fabio GALLO



**Rete urbana CUNEO**

Centri ordinatori dell'armatura urbana  
CEVA Centri integrativi di primo livello  
BAGNASCO Centri integrativi di secondo livello  
MILLO Centri di base e centri frazionali

**Aree a dominante costruita**

- Aree urbane a matrice storica
- Aree prevalentemente residenziali
- Aree produttive
- Servizi
- Servizi per la fruizione
- aree per impianti e servizi speciali di interesse locale e ambientale

**Aree protette**

- Parchi e riserve naturali
- Aree agricole di base
- Aree agricole di futura programmazione urbanistica

**Beni culturali**

- Beni religiosi
- Beni militari
- Beni civili
- Beni rurali
- Archeologia industriale
- Beni archeologici

**Poli funzionali**

- A) Centri fieristici, espositivi
- B) Centri commerciali e ipermercati
- C) Aree per la logistica (centri intermodali, aree aeroportuali per autotrasporto)
- D) Aeroporti, stazioni ferroviarie principali
- E) Poli tecnologici, universitari, di ricerca
- F) Parchi tematici o ricreativi
- G) Strutture per manifestazioni, culturali, religiose, sportive, spettacolari
- H) Scuole superiori, ospedali, parchi urbani e territoriali
- I) Grandi infrastrutture ecologiche

**Aree produttive di rilievo sovcomunale**

- Aree produttive di rilievo sovcomunale

**Infrastruttura per la mobilità**

**Rete ferroviaria**

- Ferrovie esistenti
- Ferrovie in progetto
- Ferrovie in ristrutturazione/potenziamento
- Ferrovie dismesse
- Stazioni esistenti
- Stazioni dismesse

**Sistema autostradale**

- Assi esistenti
- Assi di progetto
- Assi di progetto in galleria
- Svincoli esistenti
- Svincoli di progetto

**Rete viabilistica primaria**

- di grande comunicazione
- Assi esistenti
- Assi di progetto
- Assi di progetto in galleria
- Assi in ristrutturazione/potenziamento

**di connessione interurbana**

- Assi esistenti
- Assi di progetto
- Assi in ristrutturazione/potenziamento

**di fruizione rurale e montana**

- Assi esistenti
- Assi di progetto
- Assi in ristrutturazione/potenziamento
- Strade-parco

**Altre reti viabilistiche**

- Altre viabilità di rilevanza provinciale esistente
- Altre viabilità di rilevanza provinciale di progetto
- Altre viabilità di rilevanza provinciale in ristrutturazione/potenziamento

**Tessuti stradali da riqualificare**

- Tessuti stradali da riqualificare

**Rete della fruizione escursionistica e sportiva**

- Sentieri
- Impianti di risalita
- Rifugi e ostelli

**Corridoi infrastrutturali**

- Corridoi infrastrutturali

**Limiti agli insediamenti**

**Fasce fluviali**

(Fonte: PA)

- Fascia "A"
- Fascia "B"
- Fascia "C"

**Capacità d'uso dei suoli**

(Fonte: PSLA)

- Classe I - suoli privi di limitazioni
- Classe II - suoli con alcune moderate limitazioni