



COMUNE DI LAGNASCO

PIANO REGOLATORE GENERALE 2013

(art. 15, L.R. 56/77 e s.m. ed. i.)

**Tav. 1 - PROGETTO P.R.G.
Rapporto tra le previsioni del Piano e la
strumentazione sovraordinata
scala 1:25.000**

PROPOSTA TECNICA DEL PROGETTO PRELIMINARE					
ADOTTATA CON	D.C. NR.	27	DEL	12/11/2013	
INTEGRAZIONI ADOTTATE CON	D.C. NR.	2	DEL	06/02/2014	
PROGETTO PRELIMINARE					
ADOTTATO CON	D.C. NR.	6	DEL	13/04/2015	
PROPOSTA TECNICA DEL PROGETTO DEFINITIVO					
ADOTTATA CON	D.G. NR.	1	DEL	15/01/2016	

Sindaco:
Ernesto TESTA

Segretario Comunale:
Dr. Corrado PAROLA

Responsabile del Procedimento:
Geom. Eleonora ROSSO

PROGETTO

Direttore tecnico:
Arch. Alberto BOCCACCI

Progettista:
Arch. Fabio GALLO

Estratto P.T.C.P. indirizzi di governo

Rete urbana

CUNEO
Centri ordinari dell'armatura urbana
Centri integrativi di primo livello
Centri integrativi di secondo livello
Centri di base e centri frazionati

BAGNASCO
PERLO

AREE A DOMINANTE COSTRUITA
(Fonte: PRA)

- Aree urbane a matrice storica
- Aree prevalentemente residenziali
- Aree produttive
- Servizi
- Servizi per la fruizione

Aree protette

(Fonte: SITA)
Parchi e riserve naturali

Beni culturali

- Beni religiosi
- Beni militari
- Beni civili
- Beni rurali
- Archeologia industriale
- Beni archeologici

Poli funzionali

- (Fonte: Provincia)
- A) Centri fieristici, espositivi
 - B) Centri commerciali e ipermercati
 - C) Aree per la logistica (centri intermodali, aree attrezzate per autotrasporti)
 - D) Aeroporti, stazioni ferroviarie principali
 - E) Polo tecnologico, università di ricerca
 - F) Parchi tematici o ricreativi
 - G) Strutture per manifestazioni, culturali, religiose, sportive, spettacolari
 - H) Scuole superiori, ospedali, parchi urbani e territoriali
 - I) Grandi infrastrutture ecologiche

Aree produttive di rilievo sovracomunale

Aree produttive di rilievo sovracomunale

Infrastrutture per la mobilità

- Rete ferroviaria**
- Ferrovie esistenti
 - Ferrovie di progetto
 - Ferrovie in ristrutturazione/potenziamento
 - Ferrovie dismesse
 - Stazioni esistenti
 - Stazioni dismesse
- Sistema autostradale**
- Asse esistenti
 - Asse di progetto
 - Asse di progetto in galleria
 - Scivoli esistenti
 - Scivoli di progetto

Rete viabilistica primaria

- di grande comunicazione
- Asse esistenti
 - Asse di progetto
 - Asse di progetto in galleria
 - Asse in ristrutturazione/potenziamento
- di connessione interurbana
- Asse esistenti
 - Asse di progetto
 - Asse in ristrutturazione/potenziamento
- della fruizione rurale e montana
- Asse esistenti
 - Asse di progetto
 - Asse in ristrutturazione/potenziamento
 - Shade-parco

Altre reti viabilistiche

- Altra viabilità di rilevanza provinciale esistente
- Altra viabilità di rilevanza provinciale di progetto
- Altra viabilità di rilevanza provinciale in ristrutturazione/potenziamento

Tessuti stradali da riqualificare

Tessuti stradali da riqualificare

Rete della fruizione escursionistica e sportiva

- Sentieri
- Impianti di risalita
- Rifugi e ostelli

Corridoi infrastrutturali

Limiti agli insediamenti

Fasce fluviali

(Fonte: FAI)

Fascia "A"

Fascia "B"

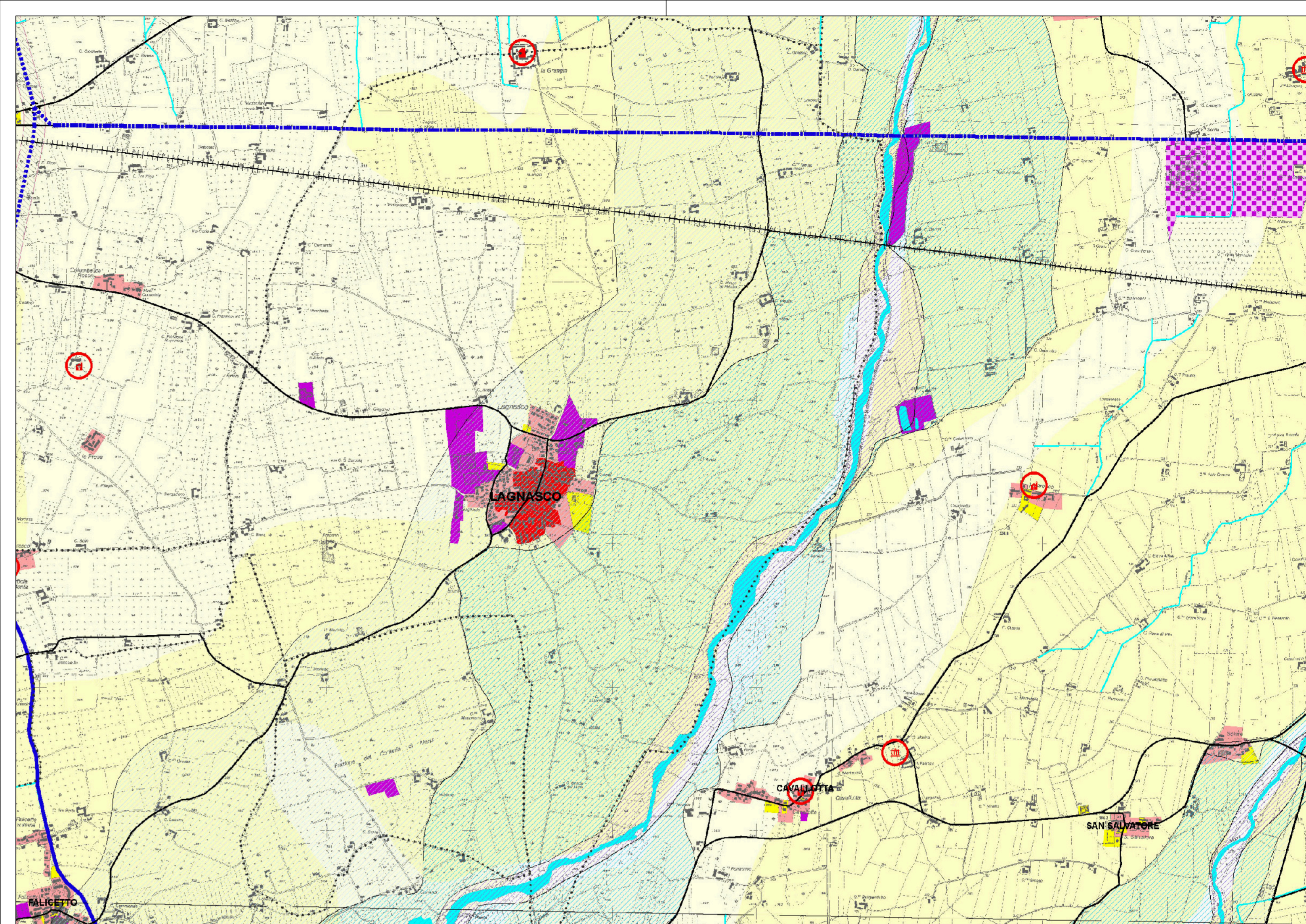
Fascia "C"

Capacità d'uso dei suoli

(Fonte: IRLA)

Classe I - suoli privi di limitazioni

Classe II - suoli con alcune moderate limitazioni



- Confine comunale
- Aree urbane a matrice storica
- Aree prevalentemente residenziali
- Aree produttive
- Aree per servizi pubblici esistenti
- Aree agricole produttive
- Aree agricole di tutela
- Aree agricole di futura programmazione urbanistica
- Aree per impianti e servizi speciali di interesse locale e/o territoriale
- Beni culturali sparsi
- +++++ Rete ferroviaria esistente
- +—+—+ Rete viabilistica primaria di grande comunicazione
- +—+—+ Rete viabilistica di rilevanza provinciale

