



COMUNE DI LAGNASCO

**PIANO REGOLATORE
GENERALE 2013**

(art. 15, L.R. 56/77 e s. m. ed i.)

**Tav. 1 - PROGETTO P.R.G.
Rapporto tra le previsioni del Piano e la
strumentazione sovraordinata
scala 1:25.000**

PROPOSTA TECNICA DEL PROGETTO PRELIMINARE					
ADOTTATA CON	D.C. NR.	27	DEL	12/11/2013	
INTEGRAZIONI ADOTTATE CON	D.C. NR.	2	DEL	06/02/2014	
PROGETTO PRELIMINARE					
ADOTTATO CON	D.C. NR.	6	DEL	13/04/2015	

Sindaco:
Ernesto TESTA

Segretario Comunale:
Dr. Corrado PAROLA

Responsabile del Procedimento:
Geom. Eleonora ROSSO

PROGETTO

Direttore tecnico
Arch. Alberto BOCCACCI

Progettista
Arch. Fabio GALLO



S_102-03-619

Estratto P.T.C.P. indirizzi di governo

Rete urbana

- CUNEO** Centri ordinatori dell'armatura urbana
CEVA Centri integrativi di primo livello
BAGNASCO Centri integrativi di secondo livello
PERLO Centri di base e centri frazionali

Aree a dominante costruita

- (Fonte: PRG)
- Aree urbane a matrice storica
 - Aree prevalentemente residenziali
 - Aree produttive
 - Servizi
 - Servizi per la fruizione

Aree protette

- (Fonte: SITA)
- Parchi e riserve naturali

Beni culturali

- Beni religiosi
- Beni militari
- Beni civili
- Beni rurali
- Archeologia industriale
- Beni archeologici

Poli funzionali

- (Fonte: Provincia)
- A) Centri fieristici, espositivi
 - B) Centri commerciali e ipermercati
 - C) Aree per la logistica (centri intermodali, aree attrezzate per autotrasporto)
 - D) Aeroporti, stazioni ferroviarie principali
 - E) Poli tecnologici, universitari, di ricerca
 - F) Parchi tematici o ricreativi
 - G) Strutture per manifestazioni, culturali, religiose, sportive, spettacolari
 - H) Scuole superiori, ospedali, parchi urbani e territoriali
 - I) Grandi infrastrutture ecologiche

Aree produttive di rilievo sovcomunale

- Aree produttive di rilievo sovcomunale

Infrastrutture per la mobilità

- Rete ferroviaria**
- Ferrovie esistenti
 - Ferrovie di progetto
 - Ferrovie in ristrutturazione/potenziamento
 - Ferrovie dismesse
 - Stazioni esistenti
 - Stazioni dismesse

Sistema autostradale

- Asse esistenti
- Asse di progetto
- Asse di progetto in galleria
- Svincoli esistenti
- Svincoli di progetto

Rete viabilistica primaria

- di grande comunicazione
- Asse esistenti
 - Asse di progetto
 - Asse di progetto in galleria
 - Asse in ristrutturazione/potenziamento
- di connessione interurbana
- Asse esistenti
 - Asse di progetto
 - Asse in ristrutturazione/potenziamento
- della fruizione rurale e montana
- Asse esistenti
 - Asse di progetto
 - Asse in ristrutturazione/potenziamento
 - Strade-parco

Altre reti viabilistiche

- Altra viabilità di rilevanza provinciale esistente
- Altra viabilità di rilevanza provinciale di progetto
- Altra viabilità di rilevanza provinciale in ristrutturazione/potenziamento

Tessuti stradali da riqualificare

- Tessuti stradali da riqualificare

Rete della fruizione escursionistica e sportiva

- Sentieri
- Impianti di risalita
- Rifugi e ostelli

Corridoi infrastrutturali

- Corridoi infrastrutturali

Limiti agli insediamenti

Fasce fluviali

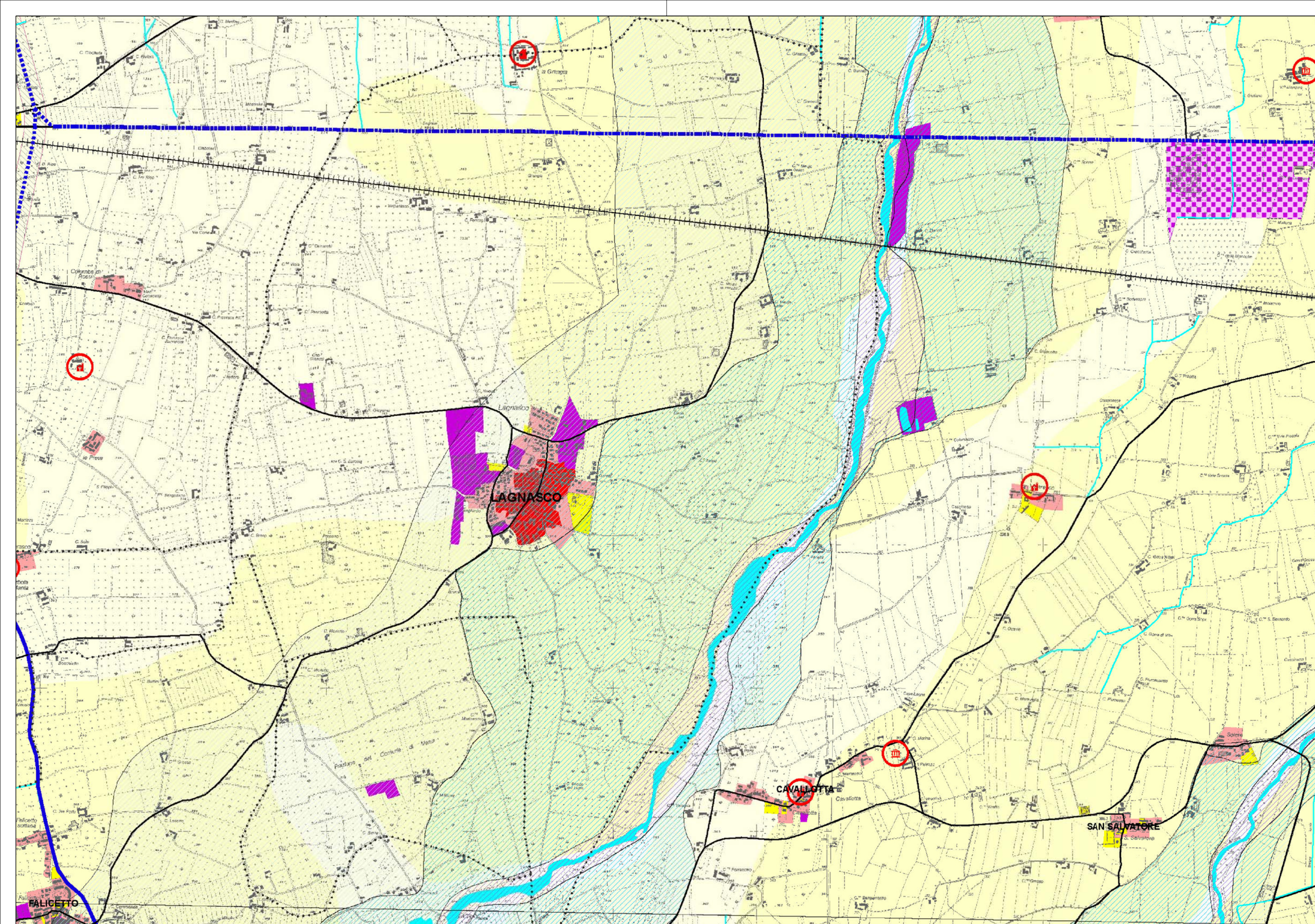
(Fonte: PAI)

- Fascia "A"
- Fascia "B"
- Fascia "C"

Capacità d'uso dei suoli

(Fonte: IPLA)

- Classe I - suoli privi di limitazioni
- Classe II - suoli con alcune moderate limitazioni



- Confine comunale
- Aree urbane a matrice storica
- Aree prevalentemente residenziali
- Aree produttive
- Aree per servizi pubblici esistenti
- Aree agricole produttive
- Aree agricole di tutela
- Aree agricole di futura programmazione urbanistica
- Aree per impianti e servizi speciali di interesse locale e/o territoriale
- Beni culturali sparsi
- Rete ferroviaria esistente
- Rete viabilistica primaria di grande comunicazione
- Rete viabilistica di rilevanza provinciale

